

# Flugplatz Herten

Warmbacher Gesprächs- und Informationsabend  
21.11.2012

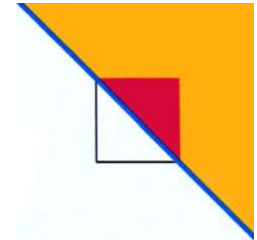
Amt für öffentliche Ordnung



## Grundlagen

- Genehmigung Regierungspräsidium Freiburg vom 04.11.1974 als Sonderlandeplatz für Motorflugzeuge bis 2000 kg MPW, Ultraleichtflugzeuge und Segelflugzeuge
- Grundlage ist Luftverkehrsgesetz
- Zuständig ist das Regierungspräsidium Freiburg

# Sichtanflugkarte



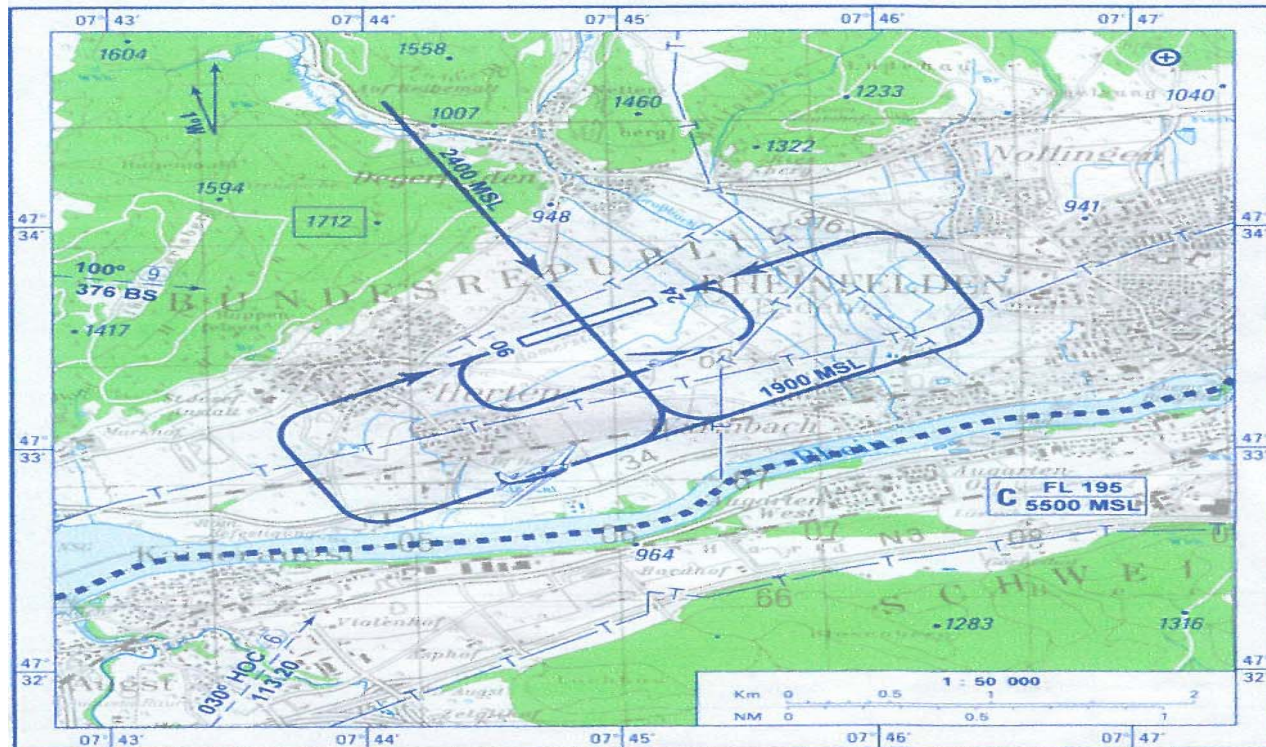
Sichtanflugkarte  
Visual Approach Chart

Höhe ü. NN  
ELEV 925

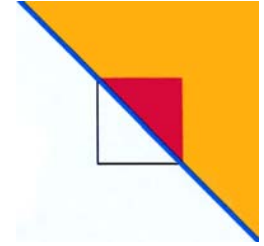
**HERTEN-RHEINFELDEN**  
**EDTR**

FIS  
STUTTGART INFORMATION 128.950  
ZÜRICH INFORMATION 124.700

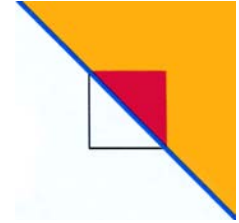
RHEINFELDEN INFO  
123.250 En/Ge (15 NM 3000 ft GND)



Berichtigung: Luftraum C, FIS-Frequenz.  
Correction: Airspace C, FIS frequency.



- Freier Luftraum  
500 Fuss (ca. 150 m) über freiem Gelände und  
1.000 Fuss (ca. 300 m) über besiedeltem Gebiet
- Sichtflugkarte aufgrund Sicherheits- und  
Flugtechnische Gründe

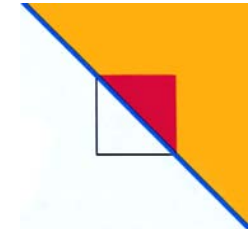


# Maßnahmen der Luftsportgruppe

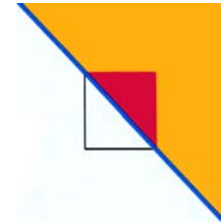
- Freiwillige Mittagspause für Motorflugzeuge
- 12.00 – 14.00 Uhr Winter u.  
13.00 – 14.30 Uhr Sommer

Motorsegler u. Ultraleichtflugzeuge dürfen starten, müssen jedoch für mindestens 20 Minuten den Platzbereich verlassen (keine Platzrunde)

- Keine Platzrunden an Sonn- und Feiertagen –  
ausgenommen Schulbetrieb



- Investitionen in lärmarme Flugzeuge  
Flotte der LSG mit ausschl. Flugzeugen mit blauem Engel (techn. höchstmöglicher Lärmschutz)
- Fluglehrer weisen Flugschüler insbesondere in spezielle Techniken eines möglichst schonenden Flugbetriebes ein.



**Vielen Dank für Ihre Aufmerksamkeit!**