

Berechnungspunkthöhe: 4 m über Gelände  
 Berechnungsraster: 10 m x 10 m  
 Berechnungsvorschrift: VBUS  
 Berechnungsprogramm: MMI 2017, Wölfel

Dargestellt sind Pegel über 45 dB(A). Niedrigere Pegel sind nicht abgebildet.

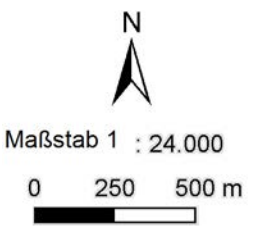
<b>Pegel im Berechnungsgebiet:</b>	<b>Kartensymbole:</b>
> 70 dB(A)	Kartierungsstrecke Straße
> 65 - 70 dB(A)	Kartierungsstrecke Schiene
> 60 - 65 dB(A)	Schallschutz oder vergleichbares Bauwerk
> 55 - 60 dB(A)	Ballungsraum
> 50 - 55 dB(A)	
> 45 - 50 dB(A)	

**Straßenverkehrslärm Nacht - L<sub>Night</sub>**

Lärmkartierung Baden-Württemberg 2017  
 gemäß BImSchG, Sechster Teil / Richtlinie 2002/49/EG

Hauptverkehrsstraßen mit über 3 Mio Kfz pro Jahr außerhalb der Ballungsräume mit mehr als 100.000 Einwohnern

Datenbasis: Amtliche Verkehrszählung 2015, kommunale Ergänzungen



**LUBW** Landesanstalt für Umwelt Baden-Württemberg  
 Griesbachstraße 1  
 76185 Karlsruhe

In Zusammenarbeit mit: Lärmkontor GmbH, Hamburg und Wölfel Engineering GmbH + Co. KG, Höchberg

Im Auftrag des Ministeriums für Verkehr Baden-Württemberg

Kartengrundlage: Geobasisdaten © LGL, www.lgl-bw.de, Az.: 2851.9-1/19  
 Kartendienst der LUBW, gedruckt am 06.08.2019