

# BAUSTELLENINFO

## ZUFAHRT TIEFGARAGE | HOCHRHEINCENTER II

AUSGABE 02 | JUNI 2019

### Halbsperrung Basler Straße

24.06. bis 14.07.2019

Im Zuge der Arbeiten für die Zufahrt der zukünftigen Tiefgarage des Hochrheincentrums II kommt es vom 24. Juni bis zum 14. Juli zu einer halbseitigen Sperrung der Basler Straße / Friedrichstraße.

#### Einbahnstraßenregelung

Die Basler Straße / Friedrichstraße ist in diesem Zeitraum nur für den Verkehr aus Richtung Bad Säckingen / Schaffhausen / Schwörstadt / Oberrheinfelden in Richtung Warmbach geöffnet. Verkehrsteilnehmer, die von Grenzach-Wyhlen oder Warmbach kommen, werden über die Mouscron-Allee, respektive die Nollinger Straße, in Richtung ASAG-Kreisel umgeleitet.

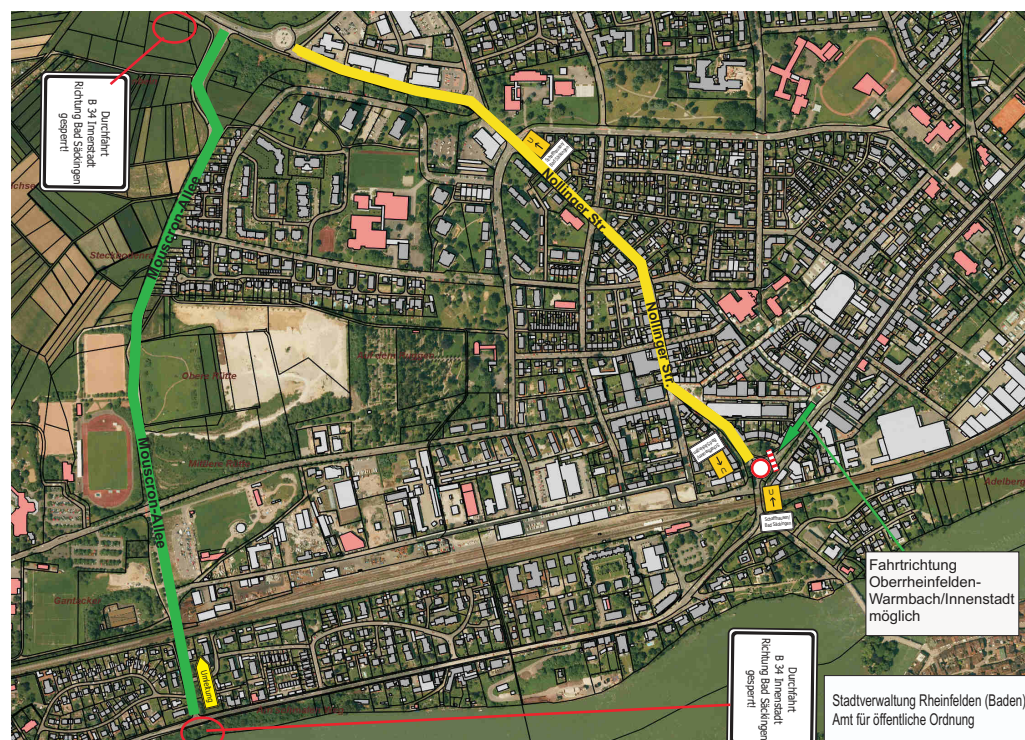
#### Busverkehr

In diesem Zeitraum wird die Bushaltestelle „Friedrichplatz“ um rund 100 Meter – auf Höhe Friedrichstraße 3 – verlegt. Die Bushaltestellen „Post“ und „Josefskirche“ werden in dieser Zeit nicht angefahren. Die Fahrgäste werden gebeten, auf die Haltestelle „Busbahnhof“ auszuweichen.



### Einbahnstraßenregelung vom 24.06. bis 14.07.2019

Fahrtrichtung Oberrheinfelden > Rudolf-Vogel-Anlage möglich



Liebe Bürgerinnen und Bürger,  
sehr geehrte Damen und Herren,

das Neubauprojekt der Hochrhein Invest GmbH zur Errichtung eines Wohn- und Geschäftshauses im direkten Anschluss an das bestehende Hochrheincenter ist ein wichtiges Vorhaben für die Weiterentwicklung unserer Innenstadt. Leider lassen sich bei der Realisierung solch großer Projekte vorübergehende Störungen nicht vermeiden.

In den kommenden Tagen beginnen die Arbeiten für die Zufahrt zur zukünftigen Tiefgarage. Hierzu müssen auf der Basler Straße in Höhe der Hausnummer 2-8 neu eine Linksabbiegerspur sowie eine Verkehrsinsel eingerichtet werden. Leider lässt es sich nicht vermeiden, dass dabei die Basler Straße in einem ersten Schritt halbseitig, später auch für wenige Tage voll gesperrt werden muss.

Ich bitte Sie um Ihr Verständnis, wenn durch diese Arbeiten bisher gewohnte Wege umgeleitet oder vorübergehende Einschränkungen hinzunehmen sind.

Nach Fertigstellung des neuen Komplexes mit Tiefgarage wird unser Stadtzentrum eine deutliche Aufwertung erfahren.

Freuen wir uns darauf!

Ihr Klaus Eberhardt | Oberbürgermeister

#### Legende zur Einbahnstraßenregelung vom 24.06. bis 14.07.2019



Fahrtrichtung Oberrheinfelden Richtung Basel / Grenzach-Wyhlen möglich.



Fahrtrichtung von Warmbach oder Innenstadt kommend Richtung Schaffhausen / Bad Säckingen / Schwörstadt gesperrt.

**Pläne, Fotos:**

Stadt Rheinfelden (Baden)  
Foto: The Seed,  
Visualisierung: ©Hochrhein Invest GmbH

**Auflage:**  
500

**Ansprechpartner:**

Stadt Rheinfelden (Baden)  
Amt für öffentliche Ordnung  
Amtsleiter  
Dominic Rago  
Tel. +49 (0) 7623 95-209  
d.rago@rheinfelden-baden.de

Verkehrsabteilung  
Frau Kilchling  
Tel. +49 (0) 7623 95-218  
s.kilchling@rheinfelden-baden.de

**Weitere Infos:**

[www.rheinfelden.de](http://www.rheinfelden.de)

# Vollsperrung Basler Straße

15.07. bis 21.07.2019

Im Zuge der Arbeiten für die Zufahrt der zukünftigen Tiefgarage des Hochrheincenters II kommt es vom 15. Juli bis 21. Juli zu einer Vollsperrung der Basler Straße / Friedrichstraße. Auch die öffentlichen Parkplätze in der Kapuzinerstraße sind in diesem Zeitraum nicht verfügbar.

## Vollsperrung

Vom 15. bis 21. Juli wird die Basler Straße voll gesperrt. Verkehrsteilnehmer, die aus Richtung Bad Säckingen / Schaffhausen / Schwörstadt kommen und nach Grenzach-Wyhlen oder Basel wollen, werden gebeten, die Absperrung großräumig zu umfahren und bereits an der ALU-Kreuzung in Richtung Autobahn abzufahren. Der „innerörtliche Verkehr“ aus Oberrheinfelden wird über die Hardtstraße umgeleitet.

Wie bei der halbseitigen Sperrung wird der Verkehr aus Richtung Grenzach-Wyhlen oder von der Autobahn Rheinfelden/Süd über die Mouscron-Allee, respektive Verkehrsteilnehmer aus Richtung Warmbach über die Nollinger Straße, umgeleitet.

## Parkplätze Kapuzinerstraße

Im Zeitraum der Vollsperrung ist auch die Kapuzinerstraße nur für Anwohner befahrbar. Das Amt für öffentliche Ordnung macht darauf aufmerksam, dass die öffentlichen Parkplätze vor dem Hochrheincenter I in diesem Zeitraum nicht zur Verfügung stehen. Es wird gebeten, auf die umliegenden Parkhäuser auszuweichen.

## Busverkehr

Die Bushaltestellen „Friedrichplatz“ und „Post“ werden während der Vollsperrung nicht bedient. Die nächste Ausweichmöglichkeit ist die Haltestellen „Busbahnhof“.



## ECKDATEN HCR II

7 Geschosse

EG / 1. OG  
Einzelhandelsnutzung | Büros

30 Wohnungen

Tiefgarage mit öffentlichen und privaten Stellplätzen

Bauherr und Projektleitung:  
Hochrhein Invest GmbH,  
Rheinfelden

## Baumaßnahme Linksabbiegespur HRC II –Vollsperrung vom 15.07. bis 21.07.2019

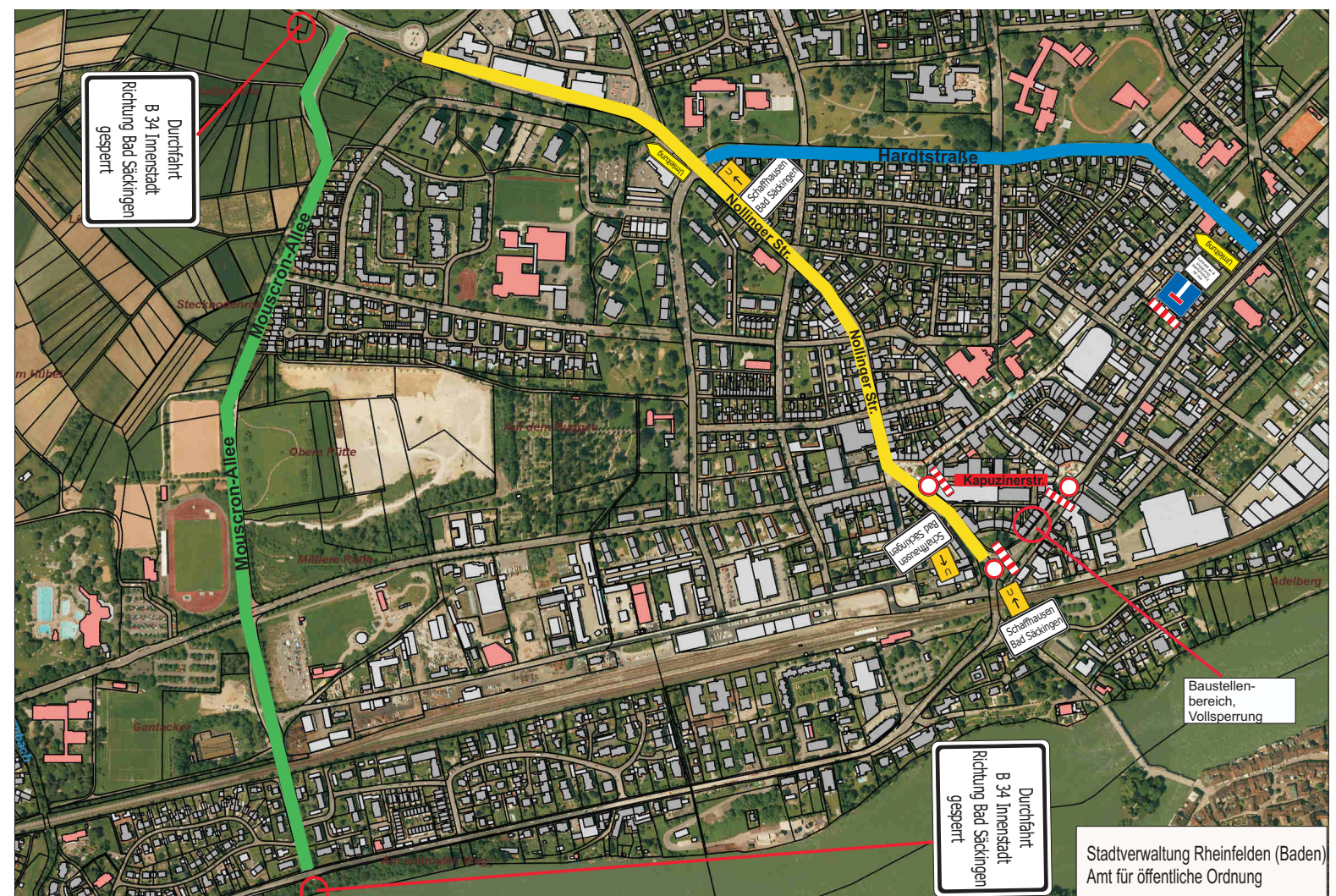
### Legende zur Vollsperrung vom 15.07. bis 21.07.2019



In der Basler Straße befindet sich die Vollsperrung.

Die Durchfahrt ist hier aus beiden Richtungen nicht möglich.

Ebenfalls muss die Kapuziner Straße voll gesperrt werden. Für Anwohner bleibt die Zufahrt bestehen. Die Parkplätze vor dem Hochrheincenter müssen hier gesperrt werden. Es wird gebeten, auf die umliegenden Parkhäuser auszuweichen.



Stadtverwaltung Rheinfelden (Baden)  
Amt für öffentliche Ordnung