

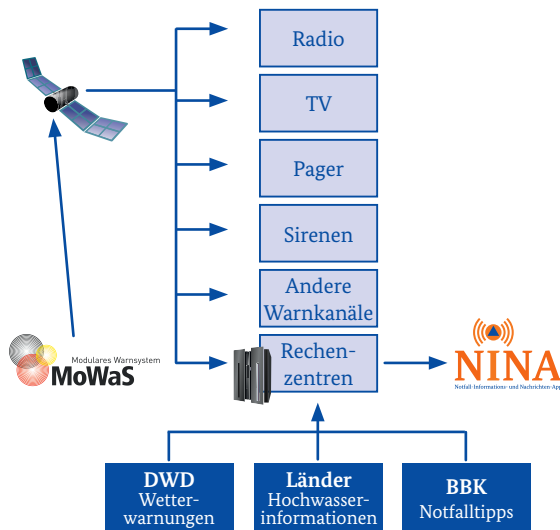
Warn-App NINA kostenlos herunterladen

für iOS (ab Version 8.0) für Android (ab Version 4)



Warnung in Deutschland

Eine der Aufgaben des Zivil- und Katastrophenschutzes ist die Warnung der Bevölkerung. Seit 2013 wird dafür vom BBK das Modulare Warnsystem (MoWaS) betrieben.



Auch alle Lagezentren der Länder und viele bereits angeschlossene Leitstellen von Städten und Kommunen können dieses Warnsystem nutzen. In der Regel sind dies Feuerwehr- und Rettungsleitstellen, die Warnmeldungen für lokale Gefahrenlagen herausgeben. Informieren Sie sich bei Ihrem Landkreis oder Stadt, welche Möglichkeiten zur Warnung der Bevölkerung genutzt werden.

Das Bundesamt für Bevölkerungsschutz und Katastrophenhilfe (BBK) ist eine Fachbehörde des Bundesministeriums des Innern (BMI). Es unterstützt und berät andere Bundes- und Landesbehörden bei der Erfüllung ihrer Aufgaben im Bevölkerungsschutz.

Alle Bereiche der Zivilen Sicherheitsvorsorge berücksichtigt das BBK fachübergreifend und verknüpft sie zu einem wirksamen Schutzsystem für die Bevölkerung und ihre Lebensgrundlagen. Mit dem BBK steht Ihnen ein verlässlicher und kompetenter Partner für die Notfallvorsorge und Eigenhilfe zur Seite.

Für weitere Informationen wenden Sie sich bitte an:

Bundesamt für Bevölkerungsschutz und Katastrophenhilfe (BBK)
Provinzialstraße 93
53127 Bonn
Postfach 1867
53008 Bonn
Telefon: +49(0)228-99550-2333
(während der Servicezeit)
NINA@bbk.bund.de
www.warnung.bund.de
www.bbk.bund.de/NINA

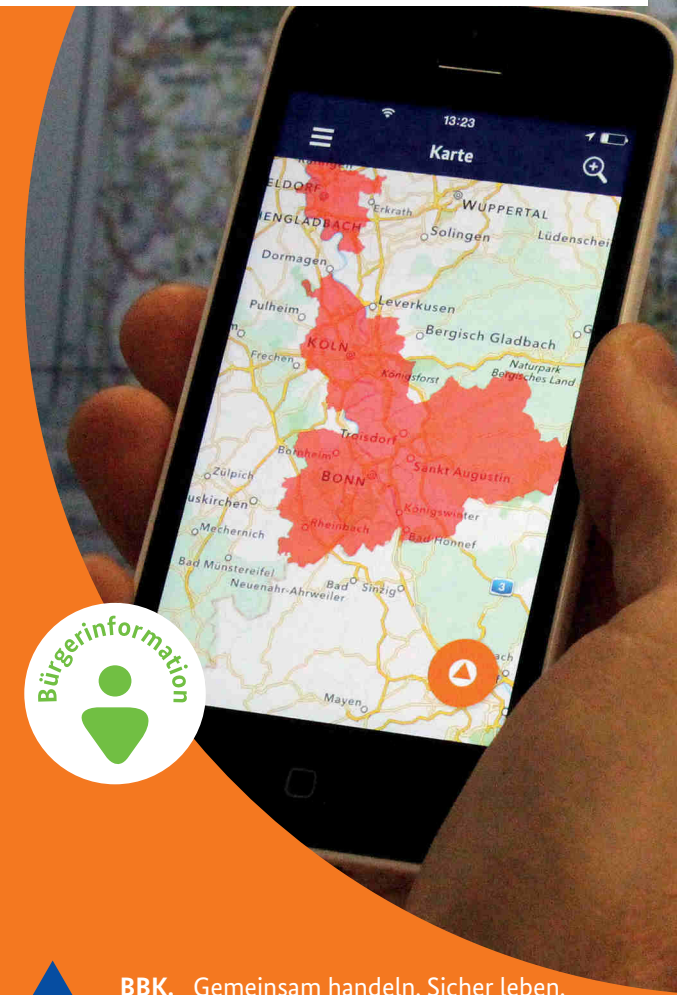
© BBK 2016



Bundesamt
für Bevölkerungsschutz
und Katastrophenhilfe

Warn-App NINA

Notfall-Informationen- und
Nachrichten-App



BBK. Gemeinsam handeln. Sicher leben.

Die Sirene in der Tasche

Mit der **Notfall-Informationen- und Nachrichten-App** des Bundes, kurz **Warn-App NINA**, können Sie wichtige Warnmeldungen des Bevölkerungsschutzes für unterschiedliche Gefahrenlagen wie z.B. Gefahrstoffausbreitung oder einem Großbrand erhalten. Wetterwarnungen des Deutschen Wetterdienstes und Hochwasserinformationen der zuständigen Stellen der Bundesländer sind ebenfalls in die Warn-App integriert.



Technischer Ausgangspunkt für NINA ist das modulare Warnsystem des Bundes (MoWas). Neben der Warnfunktion bietet die Warn-App NINA auch grundlegende Informationen und Notfalltipps zu Themen des Bevölkerungsschutzes an.

NINA warnt:

- für Orte die Sie interessieren
- für Ihren aktuellen Standort
- rund-um-die-Uhr
- mit einem Warnton, den Sie einstellen
- vor Gefahren wie Großbränden, Unwettern und Hochwasser und
- gibt Ihnen wichtige Hinweise zum richtigen Verhalten in Gefahrensituationen

Damit die Warn-App NINA Sie warnt und richtig funktioniert, müssen Sie die App nach der Installation einmal starten und nach Ihren Wünschen einstellen.

Was bietet NINA?

Die Ansicht „Meine Orte“ ist die Startseite von NINA. Dort werden die Warnungen des Bevölkerungsschutzes, Wetterwarnungen und Hochwasserinformationen für die von Ihnen favorisierten Orte sowie auf Wunsch auch Ihren aktuellen Standort angezeigt. Über das Teilen-Symbol in der Titelleiste einer Warnmeldung haben Sie zudem die Möglichkeit, eine Warnung über die auf Ihrem Gerät installierten Apps zu teilen (z. B. per E-Mail oder über Social Media wie Facebook und Twitter).



Push-Funktion für Warnungen

Alle Warnungen können Sie auf Wunsch als Push-Benachrichtigung erhalten. Nach Bekanntgabe der Warnmeldungen werden Sie dann mit einer Benachrichtigung und dem von Ihnen gewählten Warnton auf Ihrem Smartphone informiert.

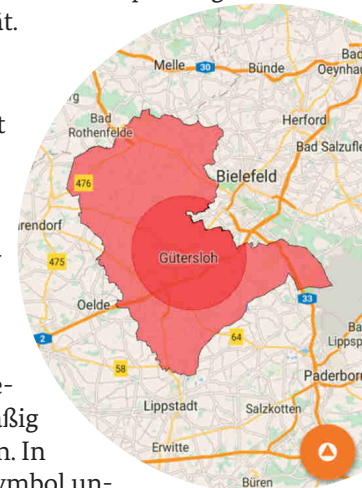
Standort-Funktion von NINA

Push-Benachrichtigungen können Sie auch für Ihren aktuellen Standort einstellen. Die App prüft dann bei jeder neuen Warnung auf Ihrem Gerät, ob Sie sich in dem Landkreis oder der Stadt aufhalten, für die die Warnung gilt. Nur wenn dies der Fall ist, wird die Push-Benachrichtigung auch angezeigt. Ganz wichtig für Sie: Ihre Standortdaten werden dabei zu keinem Zeitpunkt an das BBK oder seine Partner übermittelt. Die Standortüberprüfung erfolgt nur auf Ihrem Gerät.

Kartenansicht

Das gemeldete Warnggebiet wird in der Kartenansicht dargestellt. In jeder Warnmeldung kann über das Kartensymbol auf die Kartenansicht gesprungen werden.

Wenn die Kartenansicht über das Hauptmenü ausgewählt wird, ist standardmäßig ganz Deutschland zu sehen. In der Karte kann über das Symbol unten rechts die anzuzeigende Warnkategorie (Bevölkerungsschutz, Wetter, Hochwasser) ausgewählt werden.



Notfalltipps

Hier finden Sie Verhaltenshinweise und Empfehlungen wie Sie sich auf bestimmte Gefahren oder Ereignisse (z. B. Brand, Unwetter oder Hochwasser) vorbereiten und sich und andere in einer Gefahrensituation schützen können.

Material und Infos

Weitere Informationen zur Warn-App, sowie ein MediaKit mit Pressefotos zur freien Verwendung (unter Angabe der Quelle), sowie weiterführende Links finden Sie unter: www.bbk.bund.de/NINA